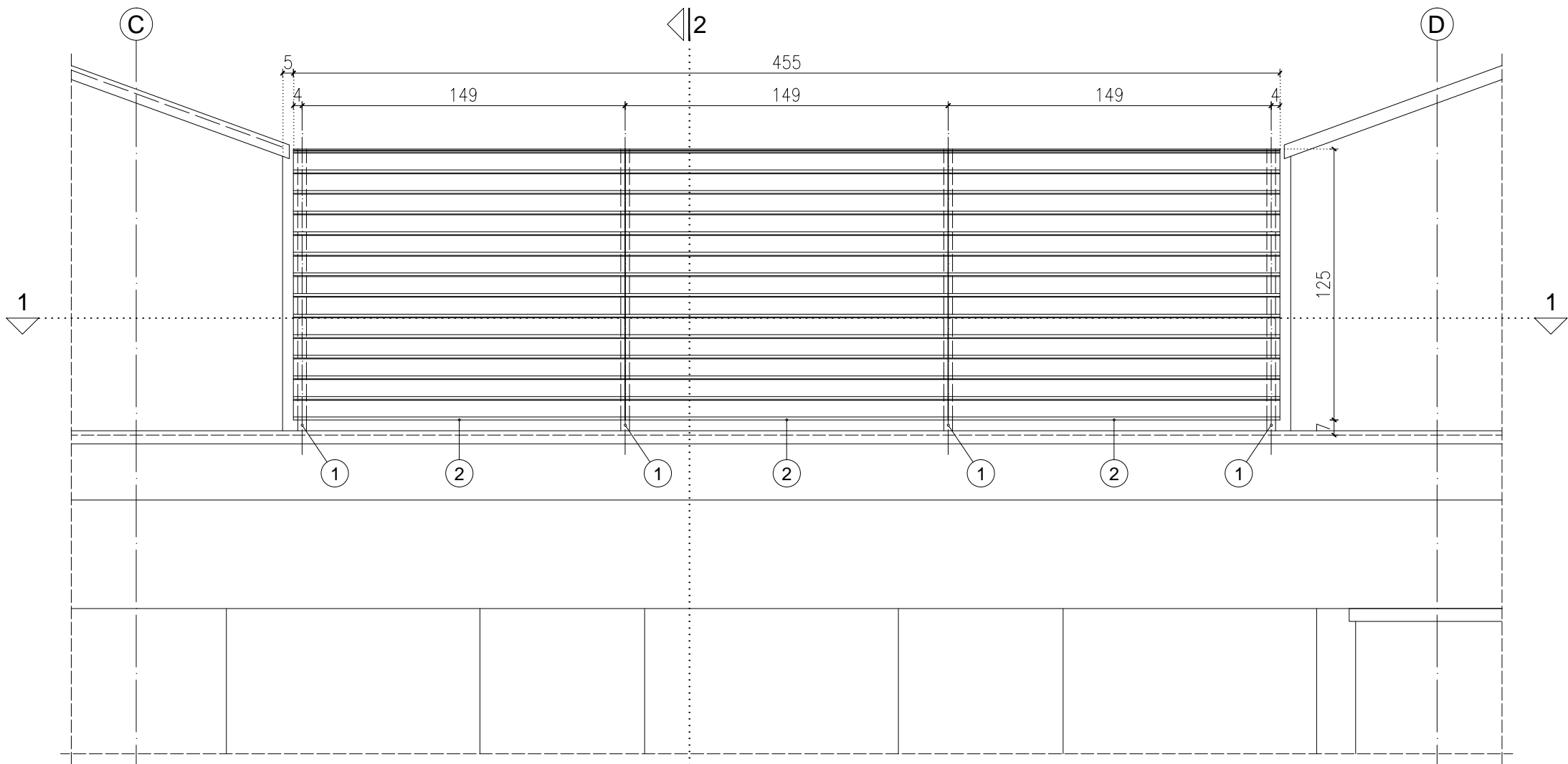


RZUT 1-1 (Skala 1:25)



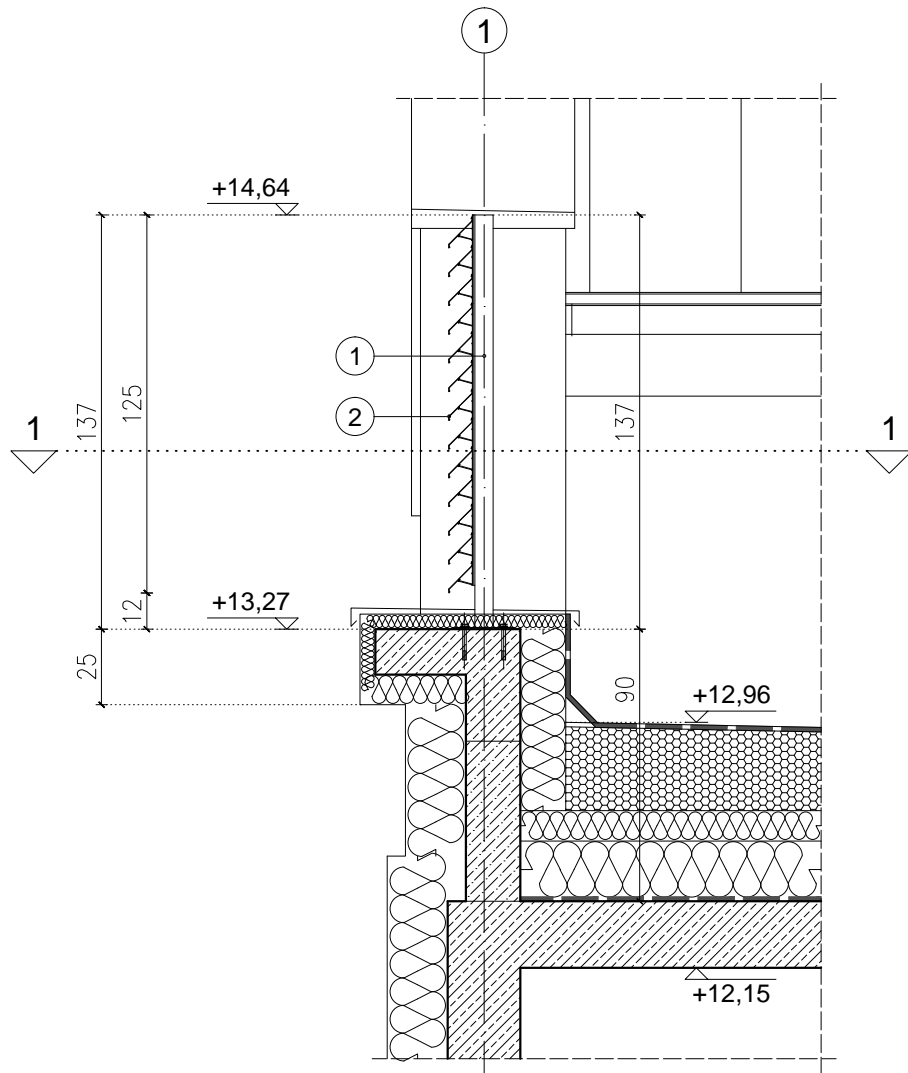
WIDOK (Skala 1:25)

ZESTAWIENIE GŁÓWNYCH ELEMENTÓW OSŁONY LAMELOWEJ NA DACHU:

Oznaczenie na rysunku	Nazwa elementu	Materiał	Wymiary	Ilość sztuk
1	Konstrukcja nośna osłon mocowana do podłoża	Rura stalowa prostokątna Stal St4 (S275)	60x40x4mm L=1370mm	4
2	Żaluzja lamelowa	Lamele aluminiowe h=95mm na podkonstrukcji systemowej	4550x1250mm (5,69m <sup>2</sup> )	komplet

UWAGI:

- Elementy stalowe łączyć przez spawanie; spoina a<sub>min</sub>=4mm; 0,7t (t-gr. cieńszego elementu); elektroda ER-146;
- Wszystkie elementy stalowe przed wbudowaniem oczyścić do stopnia czystości Sa2<sub>1/2</sub>;
- Powierzchnię elementów stalowych zabezpieczyć antykorozyjnie zestawem powłok epoksydowych (2 warstwy);
- Żaluzje lamelowe montować na podkonstrukcji systemowej (profile nośne oraz klipsy);
- Lamele aluminiowe lakierowane proszkowo w kolorze RAL 7010;
- Elementy konstrukcji malować farbą do powierzchni stalowych w kolorze RAL 7010;
- Wymiary na rysunkach podano w cm, a w tabeli zestawieniowej w mm;
- Gabaryty elementów podane w tabeli zestawieniowej nie uwzględniają potrzeb montażowych;



PRZĘKRÓJ 2-2 (Skala 1:25)

INWESTOR	
Starostwo Powiatowe we Włocławku ul. Cyganka 28, 87-800 Włocławek	
ZESPÓŁ PROJEKTOWY	
<b>WAW</b> BIURO PROJEKTOWANIA I REALIZACJI ARCHITEKTURY UL. CYGANKA 7 87-800 WŁOCŁÁWEK e-mail: wlodzimierzkaniewski@wp.pl	
PROJEKTANT	mgr inż. arch. WŁODZIMIERZ WITWICKI KPOIA NR KP-0021 nr upr.: WBPP-NN-8386-5/2/79 Wk w specjalności architektonicznej
SPRAWDZAJĄCY	mgr inż. arch. BARTŁOMIEJ BĄBIŃSKI KPOIA nr KP-0210 nr upr.: KPÖKK IA 18/2005 w specjalności architektonicznej
OBIEKT	
BUDOWA POWIATOWEGO CENTRUM ZDROWIA WE WŁOCŁÁWKU 87-800 Włocławek, ul. Wyszyńskiego; Dz. nr: 21/2, 21/8, 21/9, 21/10, 21/11, 21/12, 21/13, 21/14 KM35 obręb 0350 Włocławek	
STADIUM	
PROJEKT WYKONAWCZY	
BRANŻA	
ARCHITEKTURA	
TYTUŁ RYSUNKU	
OSŁONA LAMELOWA NA DACHU	
DATA WYDANIA	30.09.2020
NR RYSUNKU	E2_D-4
PRAWA AUTORSKIE ZASTRZEŻONE. NINIEJSZY PROJEKT JEST PRZEDMIOTEM PRAWA AUTORSKIEGO I CHRONIONY. JEST AUTORSKIMI PRAWAMI OSOBISTYMI I AUTORSKIMI PRAWAMI MAJĄTKOWYMI JAKO "UTWÓR ARCHITEKTONICZNY". ARCHITEKTONICZNO-URBANISTYCZNY, URBANISTYCZNY NA PODSTAWIE USTAWY Z DN.4.02.1994r. O PRAWIE AUTORSKIM I PRAWACH POKREWNYCH (Dz.U. nr 80 z 2009r., poz.904).	
NR STRONY	SKALA 1:25